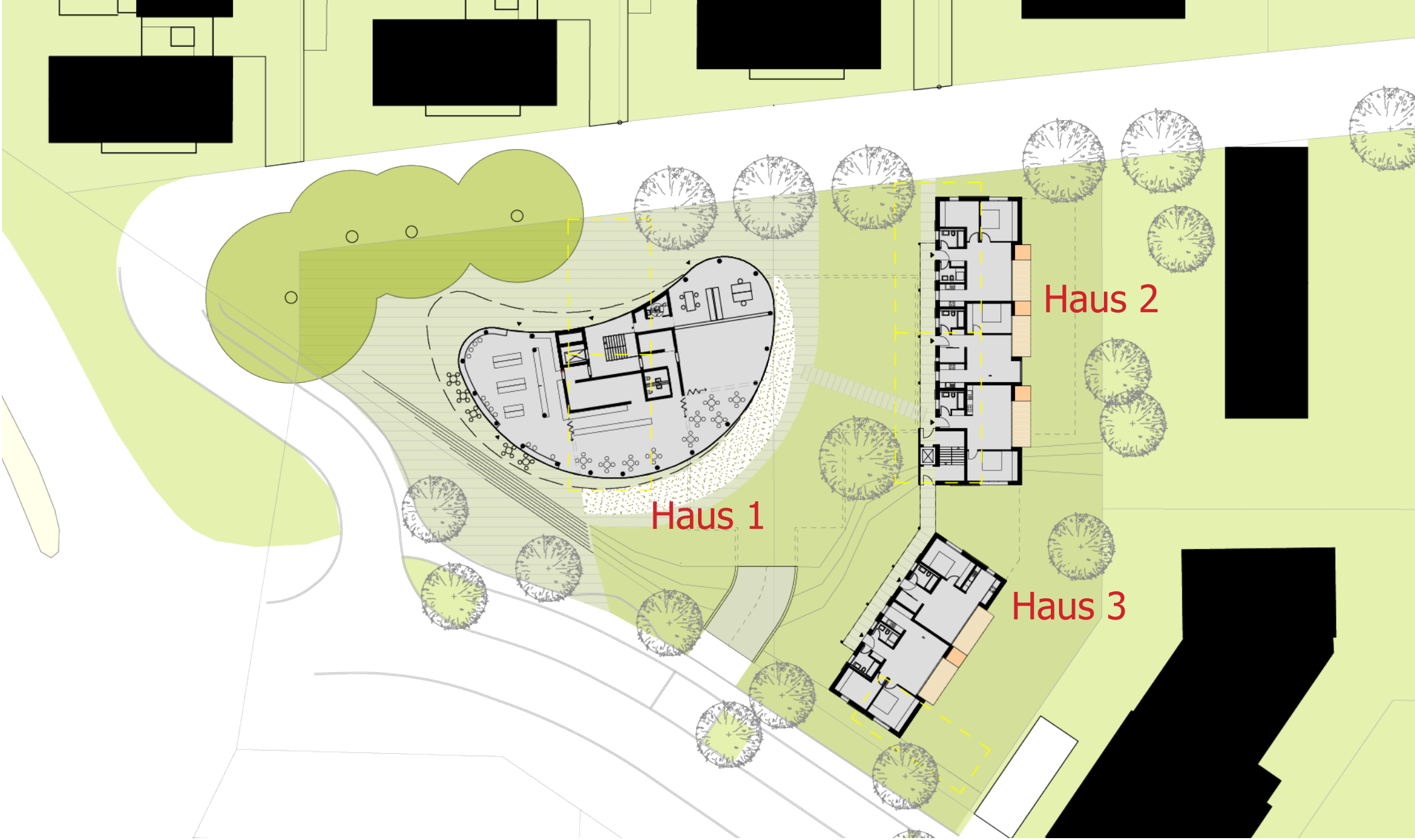




Wohnen in der Austraße



Lageplan

Wohnen in der Austraße
krehl.girke architekten

17.04.2013

Seite 2



Haus 1 Obergeschoss 1

Wohnen in der Austraße
krehl.girke architekten



Haus 1

Obergeschoss 2

Wohnen in der Austraße
krehl.girke architekten

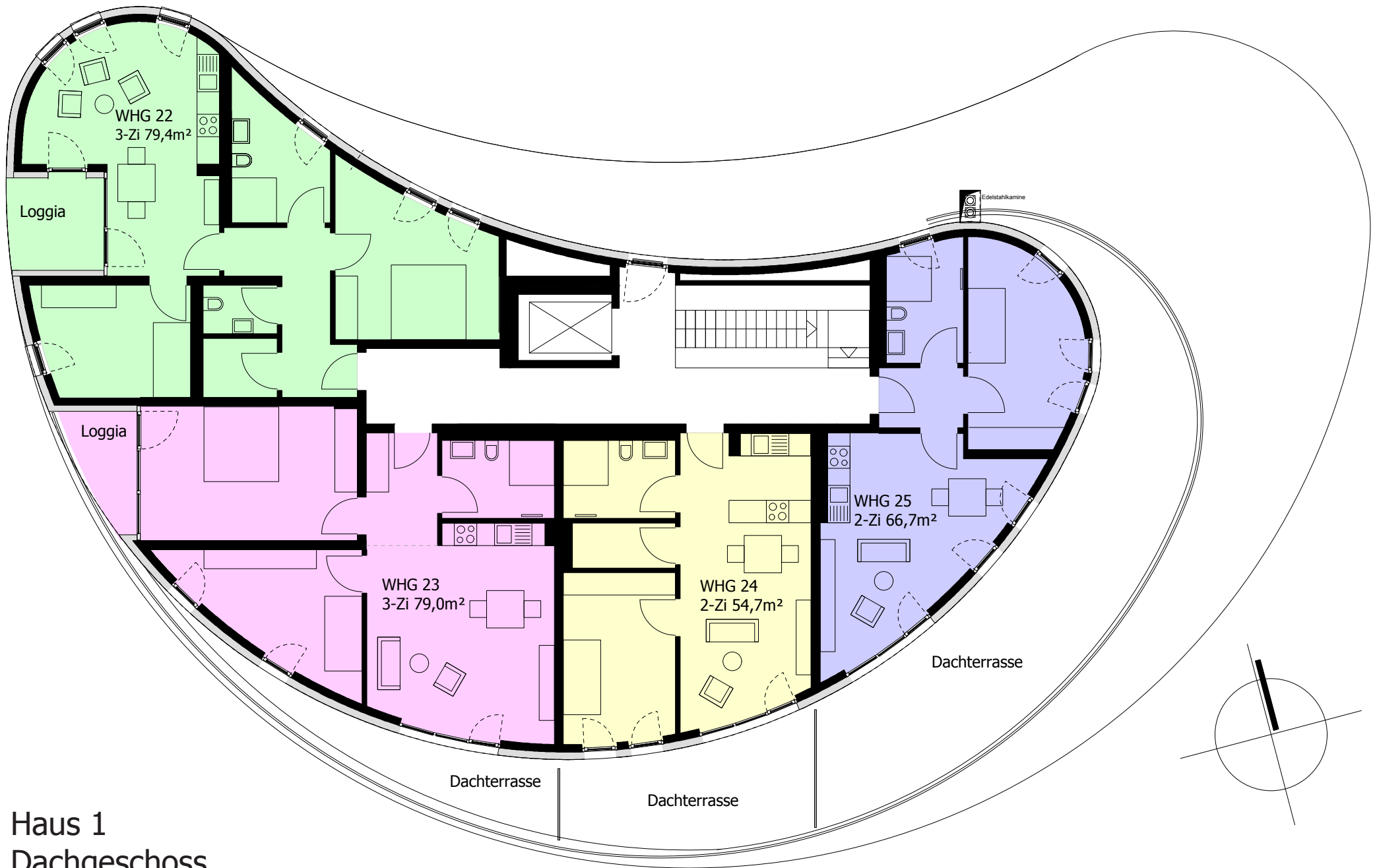
17.04.2013

Seite 4



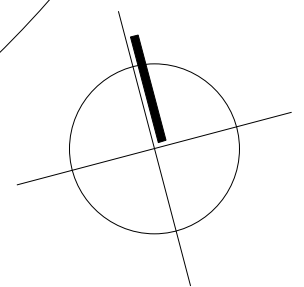
Haus 1 Obergeschoss 3

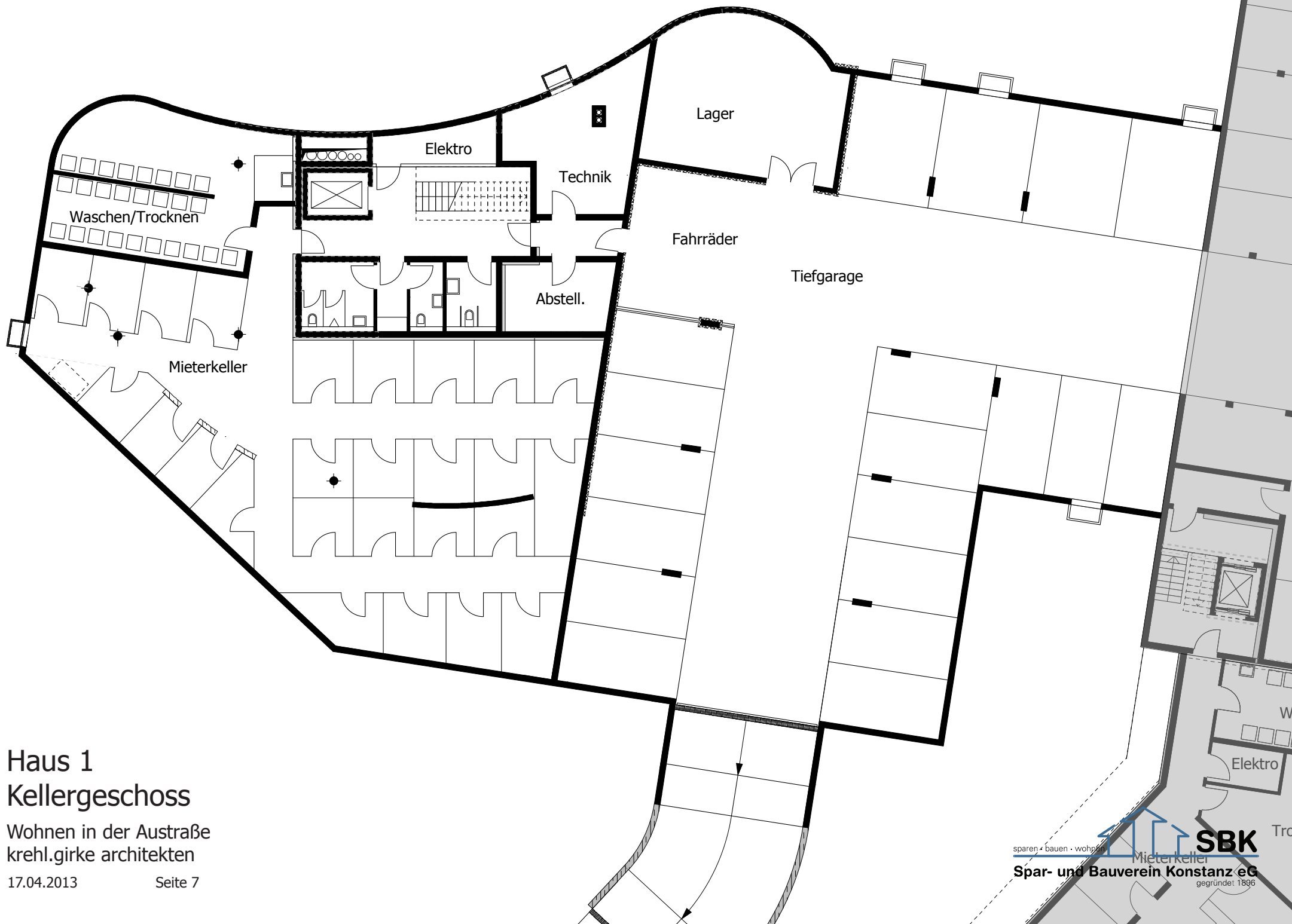
Wohnen in der Austraße
krehl.girke architekten



Haus 1 Dachgeschoss

Wohnen in der Austraße
krehl.girke architekten





Haus 1 Kellergeschoss

Wohnen in der Austraße
krehl.girke architekten



Haus 2 Kellergeschoss

Wohnen in der Austraße
krehl.girke architekten

17.04.2013

Seite 8

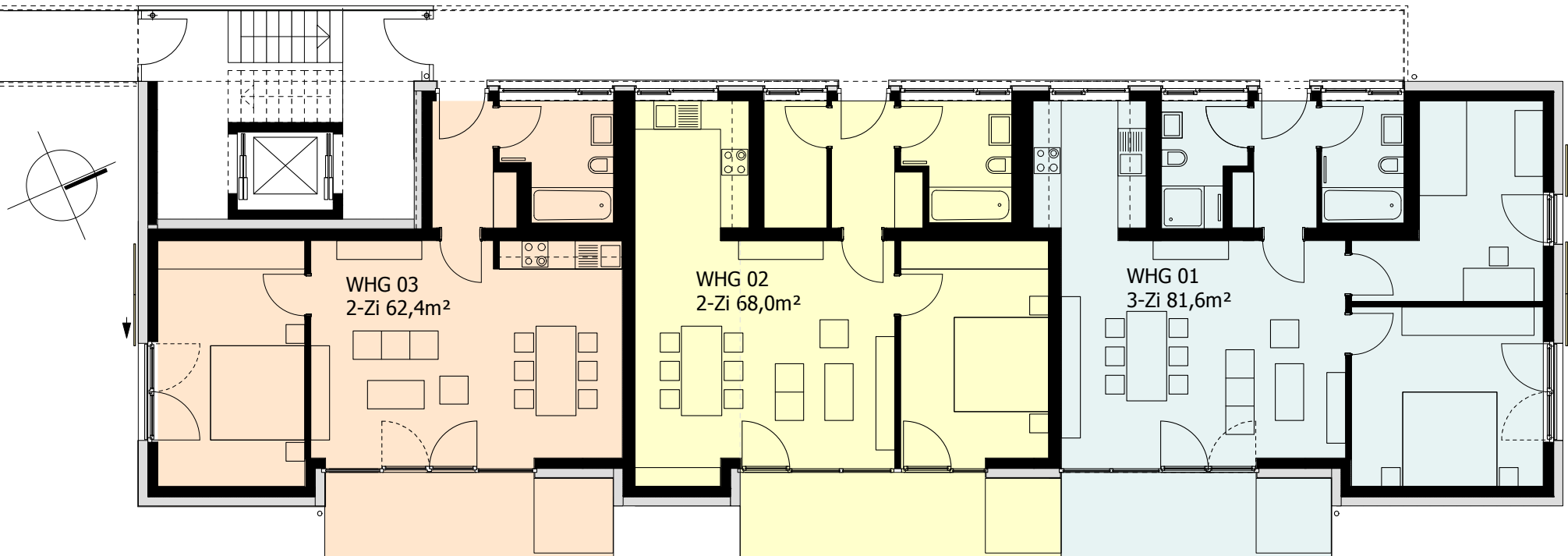


Haus 3 Kellergeschoss

Wohnen in der Austraße
krehl.girke architekten

17.04.2013

Seite 9

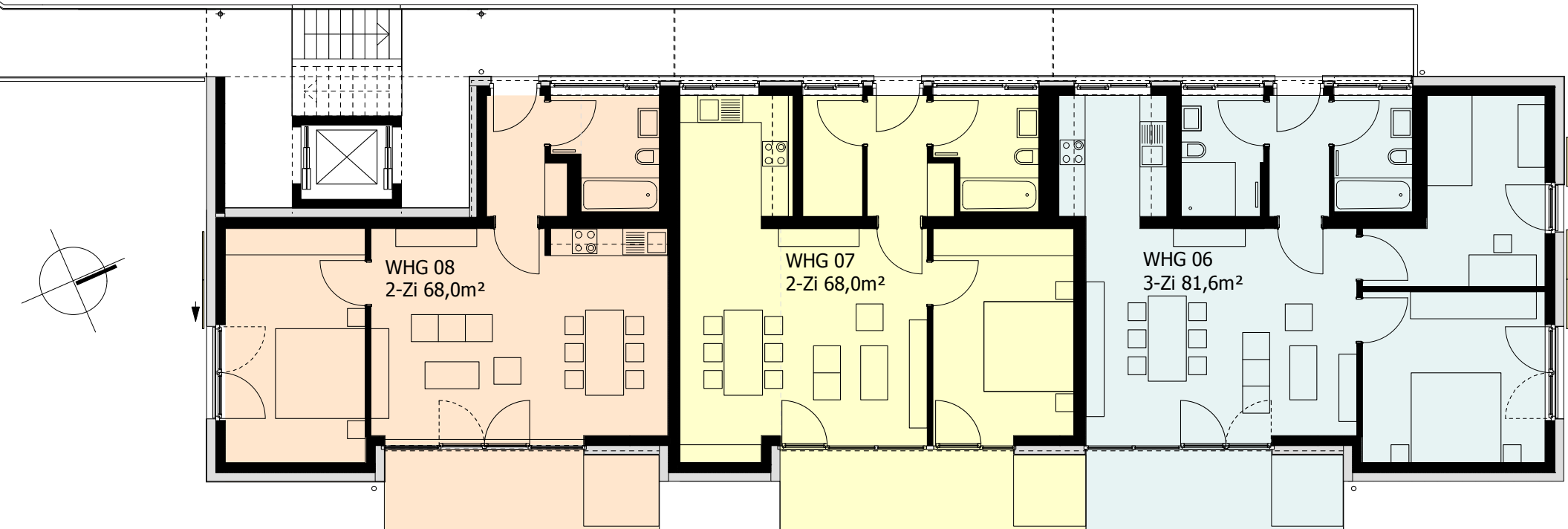


Haus 2 Erdgeschoss

Wohnen in der Austraße
krehl.girke architekten

17.04.2013

Seite 10



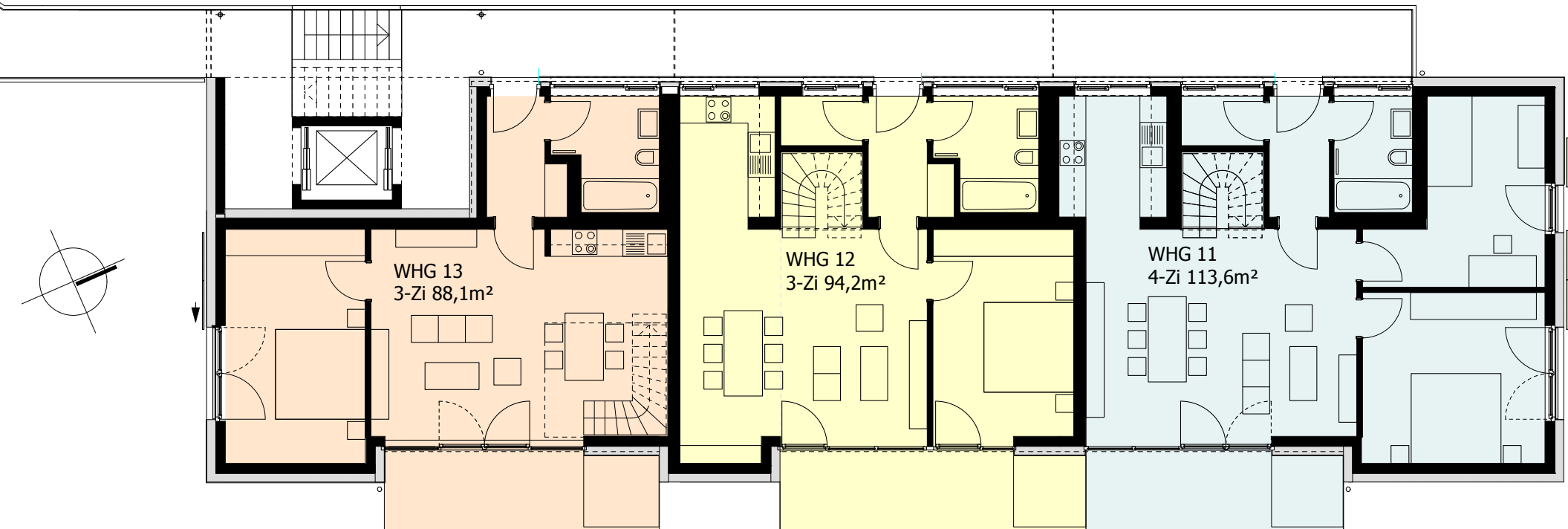
Haus 2

1. Obergeschoss

Wohnen in der Austraße
krehl.girke architekten

17.04.2013

Seite 11

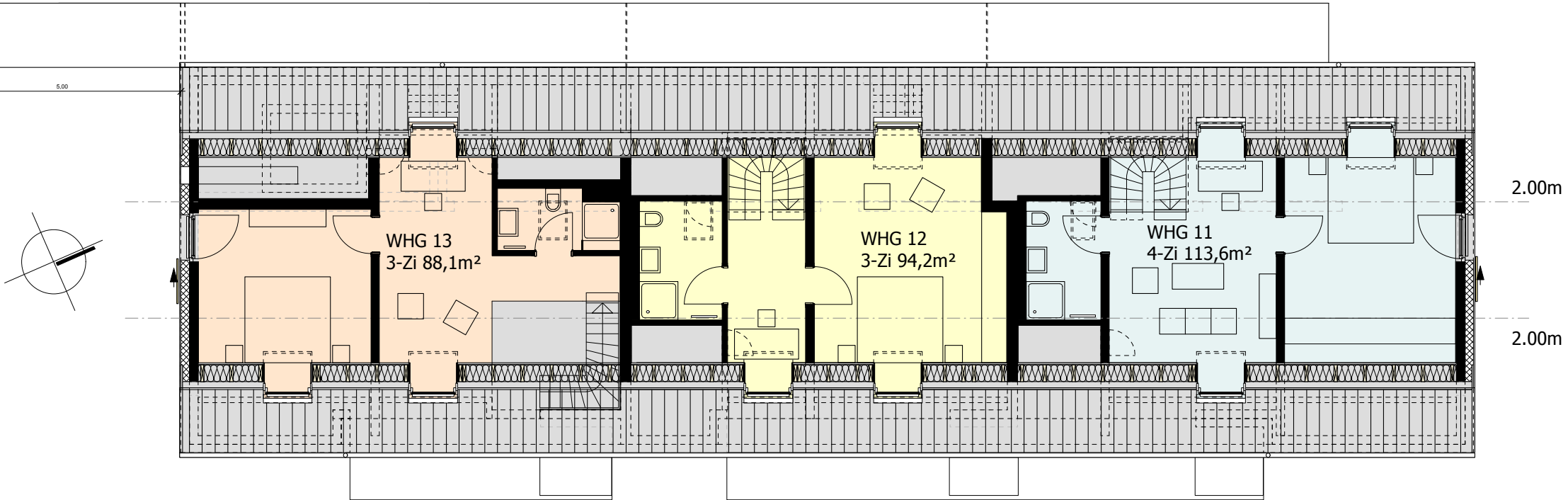


Haus 2 2. Obergeschoss

Wohnen in der Austraße
krehl.girke architekten

17.04.2013

Seite 12

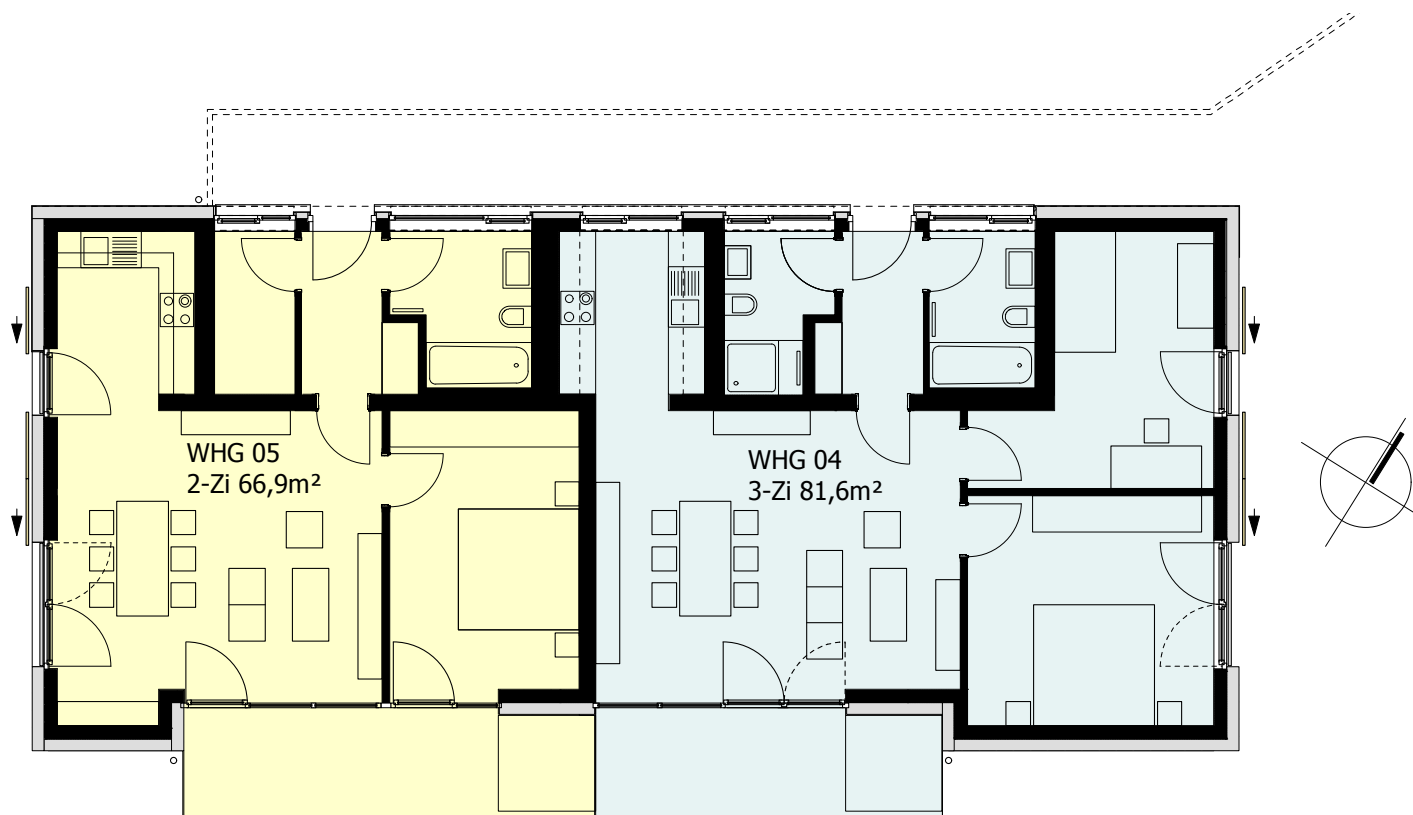


Haus 2 Dachgeschoss

Wohnen in der Austraße
krehl.girke architekten

17.04.2013

Seite 13

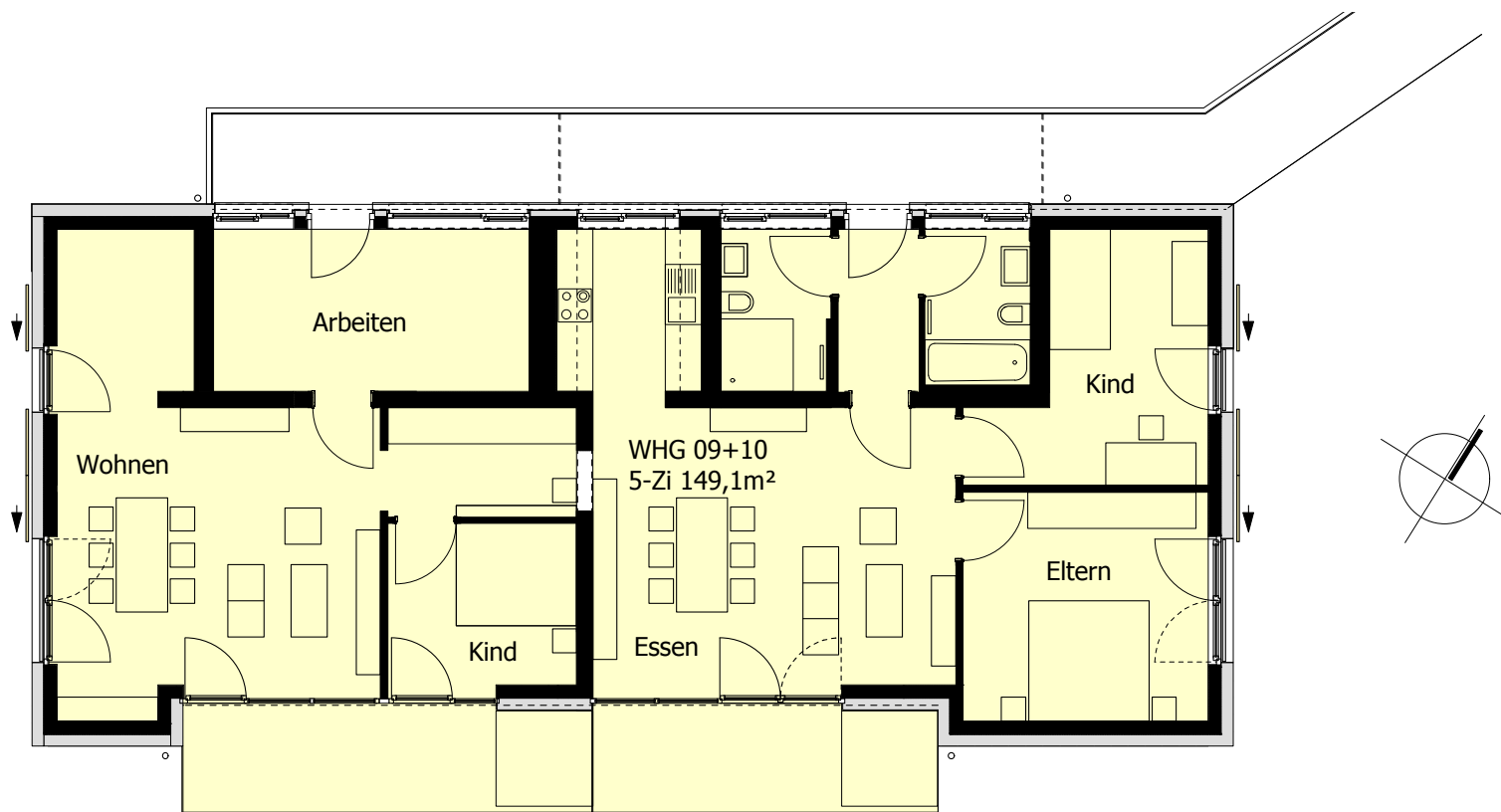


Haus 3 Erdgeschoss

Wohnen in der Austraße
krehl.girke architekten

17.04.2013

Seite 14

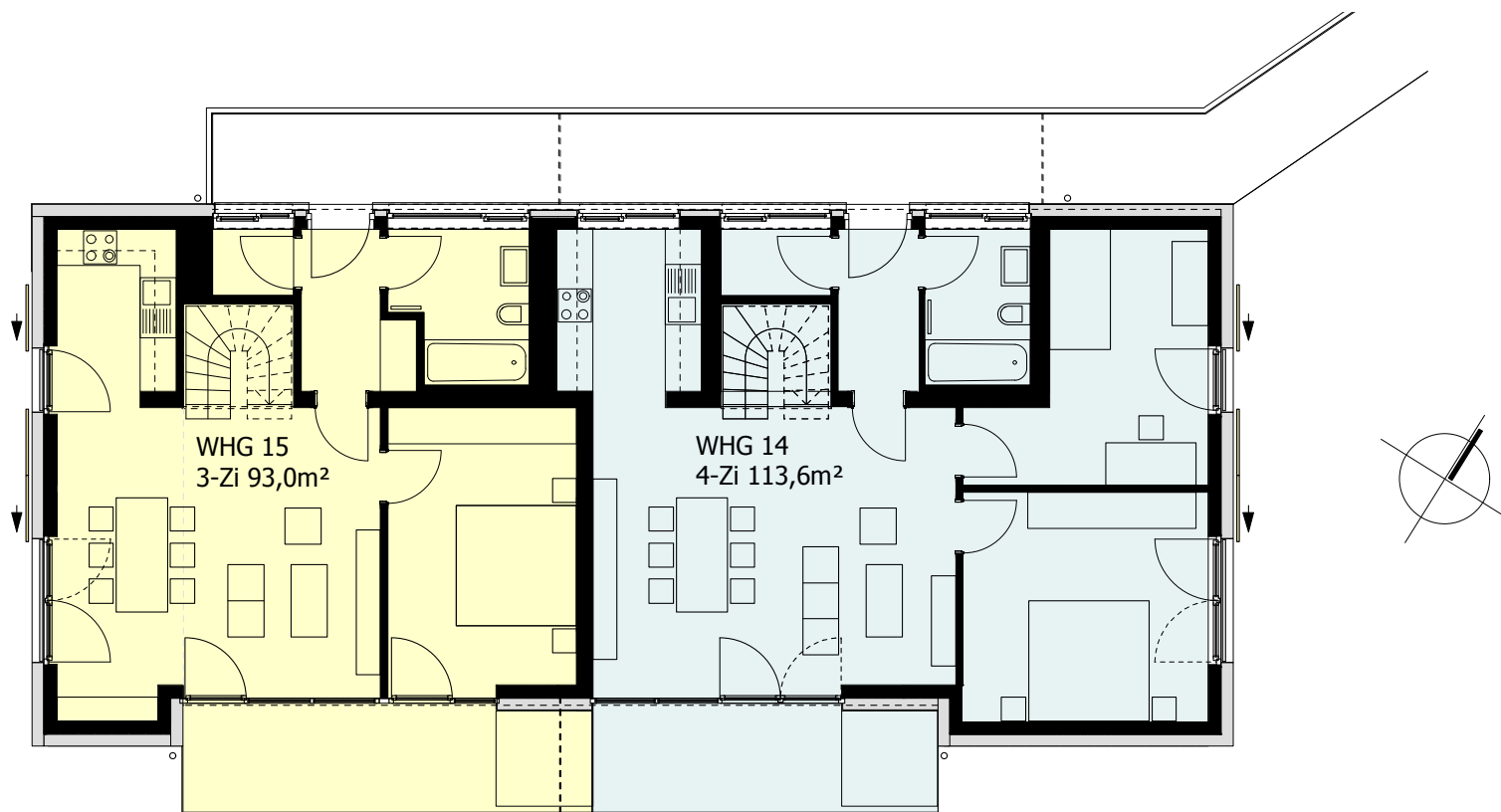


5-Zimmer Variante

Haus 3

1. Obergeschoss

Wohnen in der Austraße
 krehl.girke architekten



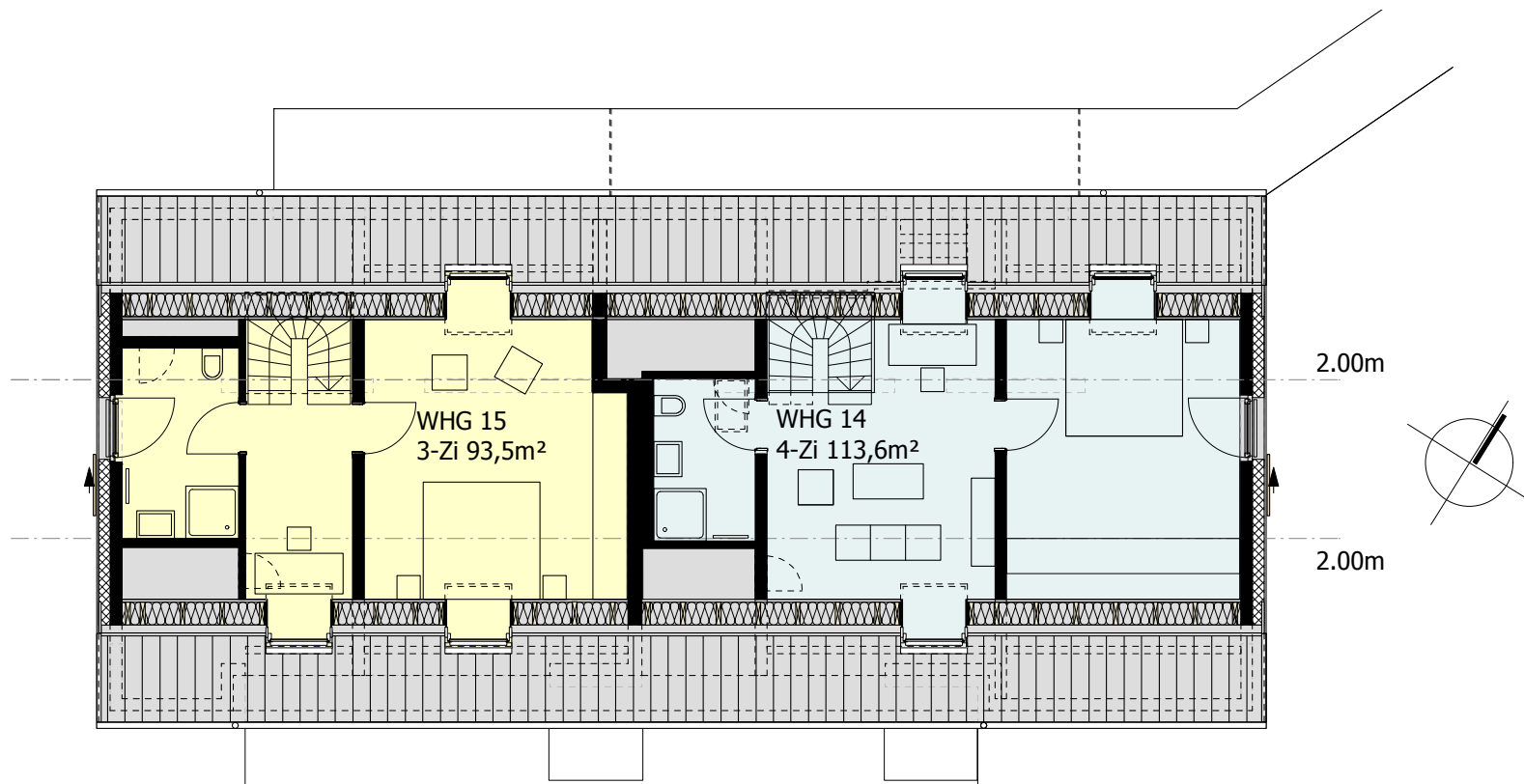
Haus 3

2. Obergeschoss

Wohnen in der Austraße
krehl.girke architekten

17.04.2013

Seite 16



Haus 3 Dachgeschoss

Wohnen in der Austraße
krehl.girke architekten

17.04.2013

Seite 17

HAUS 1

OG1/OG2/OG3	Wohnung 1/8/15	2-Zi-WHG	64,3 m ²
	Wohnung 2/9/16	2-Zi-WHG	56,3 m ²
	Wohnung 3/10/17	2-Zi-WHG	62,4 m ²
	Wohnung 4/11/18	2-Zi-WHG	65,6 m ²
	Wohnung 5/12/19	2-Zi-WHG	63,1 m ²
	Wohnung 6/13/20	2-Zi-WHG	56,9 m ²
	Wohnung 7/14/21	2-Zi-WHG	60,0 m ²
DG	Wohnung 22	3-Zi-WHG	79,4 m ²
	Wohnung 23	3-Zi-WHG	79,1 m ²
	Wohnung 24	2-Zi-WHG	54,7 m ²
	Wohnung 25	2-Zi-WHG	66,8 m ²

HAUS 2+3

EG	Wohnung 01	3-Zi-WHG	81,6 m ²
	Wohnung 02	2-Zi-WHG	68,0 m ²
	Wohnung 03	2-Zi-WHG	62,4 m ²
	Wohnung 04	3-Zi-WHG	81,6 m ²
	Wohnung 05	2-Zi-WHG	66,9 m ²
OG1	Wohnung 06	3-Zi-WHG	81,6 m ²
	Wohnung 07	2-Zi-WHG	68,0 m ²
	Wohnung 08	2-Zi-WHG	62,4 m ²
	Wohnung 09+10	5-Zi-WHG	149,1 m ²
OG2+DG	Wohnung 11	4-Zi-WHG	113,6 m ²
	Wohnung 12	3-Zi-WHG	94,2 m ²
	Wohnung 13	3-Zi-WHG	88,1 m ²
	Wohnung 14	4-Zi-WHG	113,6 m ²
	Wohnung 15	3-Zi-WHG	93,0 m ²

Haus 2+3

Wohnungsgrößen

Wohnen in der Austraße
krehl.girke architekten